

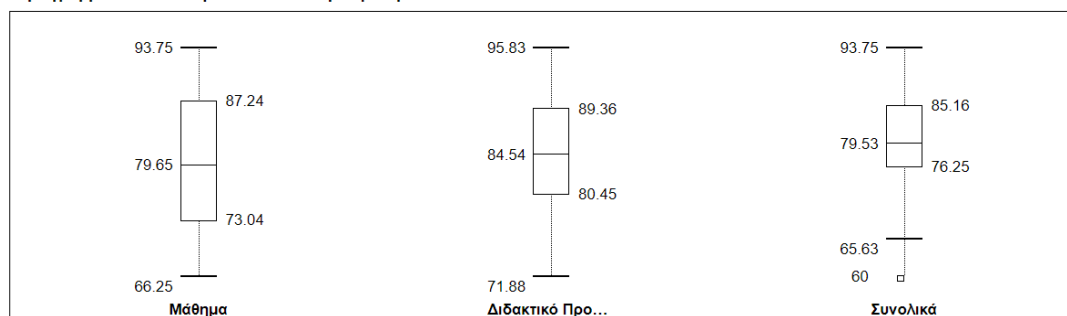
**ΑΞΙΟΛΟΓΗΣΗ ΜΑΘΗΜΑΤΩΝ & ΔΙΔΑΣΚΟΝΤΩΝ**  
**(Ακαδ. Έτος 2021-2022)**  
**του ΠΜΣ «Δίκτυα Επικοινωνιών & Ασφάλεια Συστημάτων»**

Τα προσφερόμενα μαθήματα κατά το ακαδημαϊκό έτος 2021-2022 ήταν 12 και αξιολογήθηκαν όλα και ως το προσφερόμενο μάθημα αλλά και ως προς τον/την διδάσκοντα/ουσα. Πιο συγκεκριμένα το συνολικό ποσοστό της αξιολόγησης είναι 48,8%.

Το ποσοστό αυτό διαφοροποιείται σε σχέση με το εξάμηνο φοίτησης, δηλ. στο 1<sup>ο</sup> εξάμηνο ήταν 64,3% στο 2<sup>ο</sup> εξάμηνο 16,7% ενώ στο 3<sup>ο</sup> εξάμηνο δεν υπάρχουν μαθήματα. Η διαφοροποίηση μεταξύ 1<sup>ου</sup> και 2<sup>ου</sup> εξαμήνου πιθανά οφείλεται στο γεγονός ότι οι φοιτητές/τριες θεωρούν ότι τελείωσαν με το πρόγραμμα και δεν υπάρχει ενδιαφέρον να το αξιολογήσουν. Παρόμοια ποσοστά εμφανίζονται και σε προηγούμενα έτη αξιολόγησης.

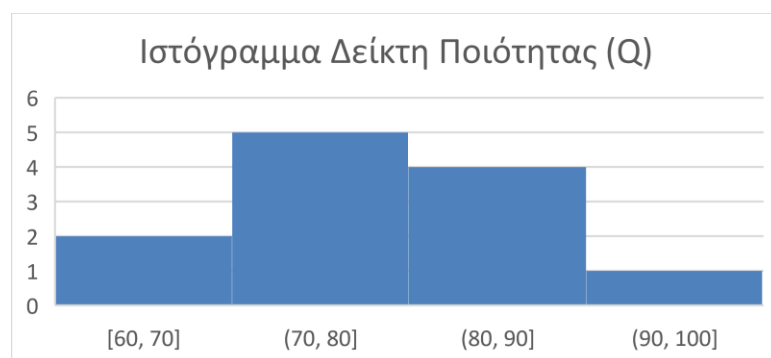
Τέλος, ο δείκτης ποιότητας Q του ΠΜΣ είναι 82,3 (με τιμές από 0-100) και δείχνει τον μέσο όρο των τιμών των δεικτών ποιότητας των μαθημάτων του ΠΜΣ.

Θηκογράμματα αποτελεσμάτων ανά ενότητα ερωτήσεων

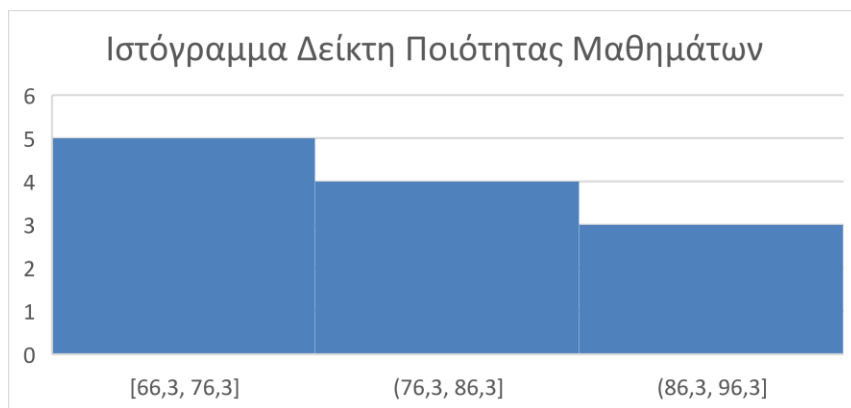


Στο παραπάνω διάγραμμα φαίνεται η συνολική εικόνα του προγράμματος αναφορικά με τα προσφερόμενα μαθήματα και το διδακτικό προσωπικό.

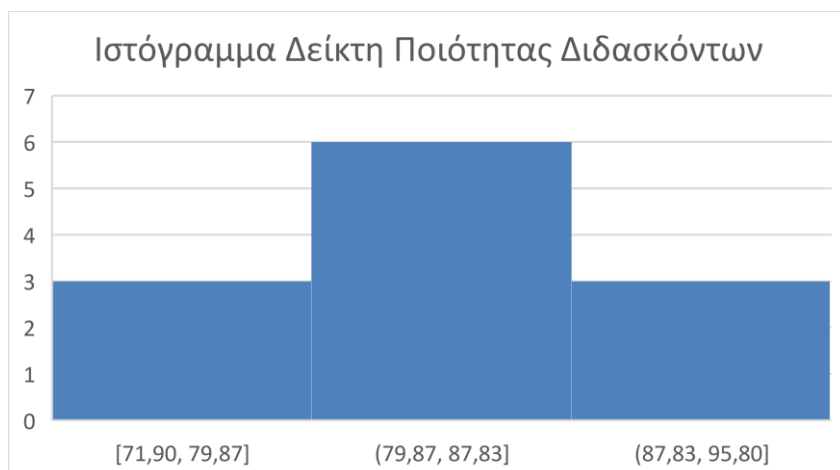
Ειδικότερα, οι μισές αξιολογήσεις μαθημάτων και διδασκόντων βρίσκονται πάνω από 79,65 και 84,54 αντίστοιχα. Με το 25% να βρίσκεται και πάνω από 87,24 για τα μαθήματα και 89,36 για τους διδάσκοντες. Οι παραπάνω τιμές είναι αντίστοιχες με αυτές της προηγούμενης χρονιάς.



Το γράφημα Ιστόγραμμα Δείκτη Ποιότητας Q (με τιμές από 0-100) δείχνει την κατανομή των τιμών του δείκτη ποιότητας των μαθημάτων και των διδασκόντων του προγράμματος σπουδών για το έτος αναφοράς. Το γράφημα είναι παρόμοιο με αυτό της περσινής χρονιάς.



Το γράφημα Ιστόγραμμα Δείκτη Ποιότητας Μαθημάτων (με τιμές από 0-100) δείχνει την κατανομή των τιμών του δείκτη ποιότητας των μαθημάτων του προγράμματος σπουδών για το έτος αναφοράς.



Το γράφημα Ιστόγραμμα Δείκτη Διδασκόντων (με τιμές από 0-100) δείχνει την κατανομή των τιμών του δείκτη ποιότητας των διδασκόντων του προγράμματος σπουδών για το έτος αναφοράς.

### Γενικές Παρατηρήσεις

1. Η γενική εικόνα από τις αξιολογήσεις των μαθημάτων και των διδασκόντων από τους/τις φοιτητές/τριες είναι θετική και μάλιστα υπάρχουν αρκετές περιπτώσεις με εξαιρετική αξιολόγηση ως προς τον τρόπο/μεθοδολογία προσέγγισης/διδασκαλίας των φοιτητών/τριων.
2. Με βάση ποσοστό των αξιολογήσεων θα πρέπει να καταβληθεί από τα μέλη ΔΕΠ και το λοιπό διδακτικό προσωπικό επιπλέον προσπάθεια ώστε να αυξηθεί το ποσοστό των συμμετεχόντων στην αξιολόγηση.
3. Τα μέλη ΔΕΠ θα πρέπει να βλέπουμε με το τέλος κάθε εξαμήνου τις αξιολογήσεις των φοιτητών/τριών για σχόλια και παρατηρήσεις από

μεριάς τους που πιθανά θα κάνουν και το δικό μας έργο ευκολότερο και αποτελεσματικότερο. Μια καλή πρακτική, που εφαρμόζεται από κάποιους συναδέλφους, θα μπορούσε να είναι η παρουσίαση αυτών των αλλαγών στην πρώτη διάλεξη του επόμενου εξαμήνου που διδάσκεται το μάθημα έτσι ώστε οι φοιτητές/τριες να δουν ότι η αξιολόγηση τους λαμβάνεται υπόψη.

#### Ειδικές Παρατηρήσεις

1. Κάποια από τα μαθήματα έχουν ανάγκη περισσότερης εργαστηριακής εξάσκησης που να συμβαδίζει με τη θεωρία έτσι ώστε να γίνεται πιο κατανοητή η ύλη των μαθημάτων.
2. Σε κάποια μαθήματα οι φοιτητές/τριες θεωρούν ότι ο φόρτος των εργασιών είναι πολύς και τους είναι δύσκολο να ανταποκριθούν με δεδομένο ότι οι περισσότεροι εργάζονται. Εντούτοις, τα μαθήματα είναι μεταπτυχιακού επιπέδου και η δυσκολία τους είναι αυξημένη σε σχέση με τα αντίστοιχα προπτυχιακά.

Η διευθύντρια του ΠΜΣ

«Δίκτυα Επικοινωνιών & Ασφάλεια Συστημάτων»